

# LÖNNSTRÖM projekt

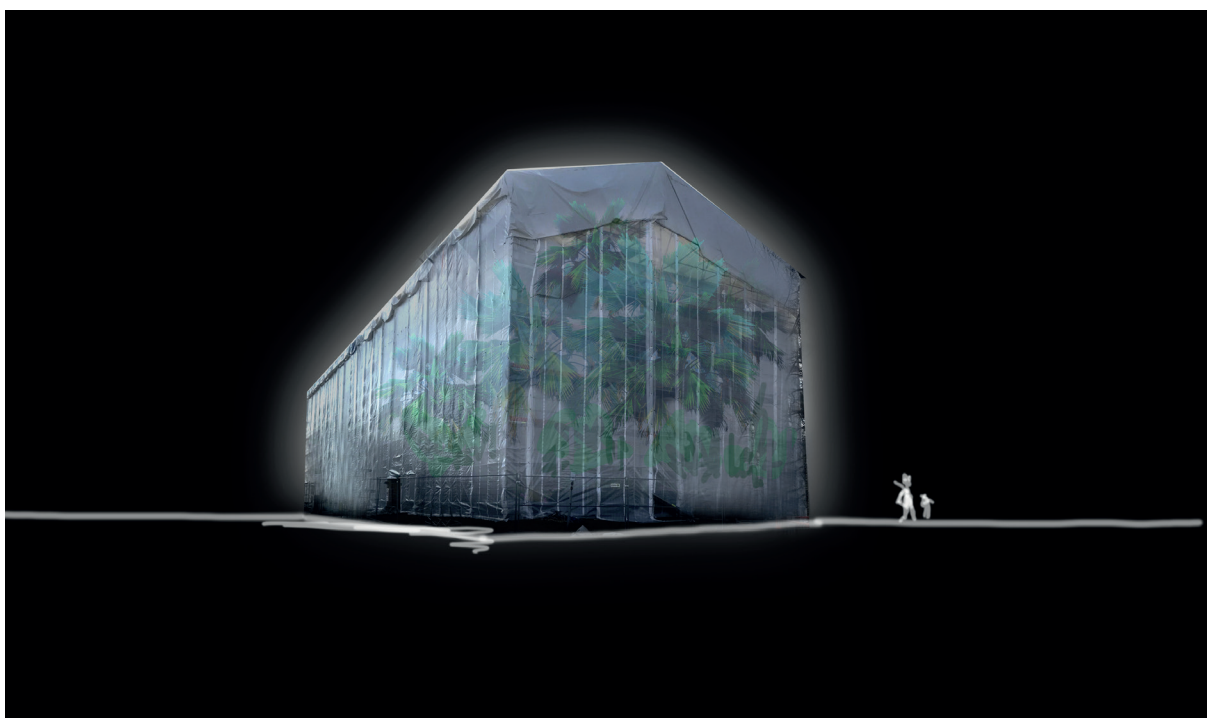


## PIA SIRÉNS BIG BOTANIC ÄR DET SJUNDE LÖNNSTRÖMPROJEKTET

Den sjunde stora konstproduktionen som Lönnströms konstmuseum i Raumo genomför är skulptören **Pia Siréns** offentliga skulptur *Big Botanic* (arbetsnamn). Verket skapas 2024–2025 och är tillgängligt för publik i Raumo hösten 2025. Museets stiftelse, Lönnströms konstmuseum sr, har reserverat totalt 100 000 euro för genomförandet.

*Big Botanic* är en stor skulptur som aktiverar och engagerar publiken, som får träda in i och bli en del av verket. Det flera hundra kvadratmeter stora verket är ett vardagsrum för publiken, ett rum där man kan visas och delta i olika evenemang. Verket uppförs hösten 2025 i Raumo centrum eller i dess närhet, och likt en kringresande cirkus bringar den glädje åt sina besökare under cirka två månaders tid.

*Big Botanic* byggs av ställningar och genomskinliga presenningar som skyddar mot regn och rusk. Innanför skapar Sirén en aldrig tidigare skådad tropisk trädgård av presenningar, plast, rep och trävirke, som publiken får röra sig fritt i. Till verket planeras tillhörande program som består av konserter, workshops och andra evenemang. Skulpturen blir ett levande och aktivt rum där publiken kan beundra den färgrika konstgjorda växtligheten av vardagliga material och på olika sätt delta i programmet.



Verket väcker frågor om den byggda miljön, naturen och vad som är naturligt. Där plast ofta får representera det fula och konstgjorda som inte hör tillhör naturen utan tvärtom smutsar ner och kväver den, formar den i Pia Siréns verk ett intressant, lockande och tankeväckande landskap. Verket blir en botanisk trädgård som studerar nutidsmänniskans naturrelation och den längtan till fjärran som exotiska växter väcker.

Big Botanic valdes till det följande Lönnströmprojektet bland 79 ansökningar. Juryn bestod av Lönnströms konstmuseums chef **Silja Lehtonen**, museets amanuens **Arja Roivainen** och Helsingfors konstmuseum HAMs utställningschef **Kati Kivinen**. Juryn fascinerades av förslaget djärighet och översvallande visualitet. Också konstnärens förhållande till material och beständighet väckte juryns intresse: trots att Big Botanic är ett materiellt och fysiskt verk är det snarare en flyktig performance än en skulptur. Efter två månader nedmonteras verket och upphör att existera i den formen. Byggnadsställningarna återgår till sitt ursprungliga användningssyfte och övriga material återanvänds i konstnärens framtida projekt.

**Pia Sirén** (f. 1982) utexaminerades som magister i bildkonst från Bildkonstakademien 2012. Hon är känd för sina rumsliga skulpturer och installationer som för tankarna till teater scenografier och konstgjorda landskap. Verken gör hon av material som är mindre vanliga inom konsten: byggställningar, plastpresenningar och andra byggnadsmaterial. Sirén har haft många separatutställningar och deltagit i talrika grupputställningar både i Finland och internationellt. Hon bor och arbetar i Lovisa.



Lönnströms konstmuseum sr, som grundats enligt industrirådet **Teresia Lönnströms** testamente, har sedan 2015 genomfört stora konstprojekt i samarbete med konstnärer som är verksamma i Finland. Lönnströms konstmuseum fungerar som finansör för de ambitiösa projekten och som konstnärernas partner. Hittills har fem projekt genomförts. Det sjätte Lönnströmprojektet, **Milja Viitas** experimentella film *Fata Morgana* får sin premiär i Raumo på våren 2024.

**Pressbilder:** [www.lonnstromintaidemuseo.fi/lehdistokuvat](http://www.lonnstromintaidemuseo.fi/lehdistokuvat), lösenord: 1942Kaivopuisto

#### **Mer information:**

Museichef Silja Lehtonen, 045874 5400, [silja.lehtonen@lonnstromintaidemuseo.fi](mailto:silja.lehtonen@lonnstromintaidemuseo.fi)  
Amanuens Arja Roivainen, 045 2610 501, [arja.roivainen@lonnstromintaidemuseo.fi](mailto:arja.roivainen@lonnstromintaidemuseo.fi)  
Skulptör Pia Sirén, 050 5565 688, [siren.pia@gmail.com](mailto:siren.pia@gmail.com)

[www.lonnstromintaidemuseo.fi](http://www.lonnstromintaidemuseo.fi) | [www.piasiren.com](http://www.piasiren.com)